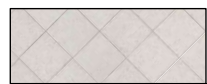




LEGENDA



PAVIMENTAZIONE IN GRES PORCELLANATO 30X30



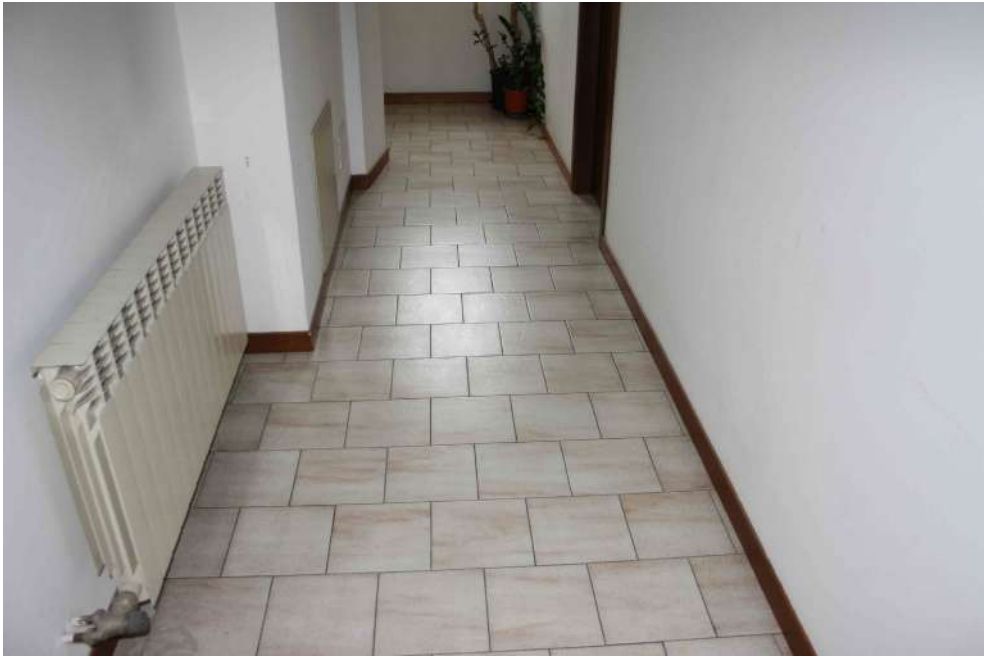
FOTOGRAFIA 01:
UFFICIO 01 - PAVIMENTAZIONE IN GRES 30X30



FOTOGRAFIA 02:
UFFICIO 02 - PAVIMENTAZIONE IN GRES 30X30



FOTOGRAFIA 03:
UFFICIO 03 - PAVIMENTAZIONE IN GRES 30X30



FOTOGRAFIA 04:
CORRIDIO - PAVIMENTAZIONE IN GRES 30X30



FOTOGRAFIA 05:
UFFICIO IMPIEGO - PAVIMENTAZIONE IN GRES 30X30



FOTOGRAFIA 06:
UFFICIO IMPIEGO - PAVIMENTAZIONE IN GRES 30X30



FOTOGRAFIA 07:
PARTICOLARE SOLAIO IN LATERO-CEMENTO



Regione Lombardia

Provincia di Brescia

Comune di Edolo



MSC1 INVESTIMENTO 1.1

Oggetto:

POTENZIAMENTO DEI CENTRI PER L'IMPIEGO
Adeguamento funzionale con ampliamento del centro per l'impiego esistente nel territorio di Edolo (BS), in attuazione del piano di potenziamento dei centri per l'impiego e delle politiche attive del lavoro di cui al D.M. 74/2019 e ss.mm.ii.

Scala: 1:50	Numero: 01_B	CUP: G21D23000120003
----------------	-----------------	-------------------------

Il Progettista e Direttore dei Lavori:

Arch. Piercarlo Donati

R.U.P.:

Geom. Fabio Albertoni

Collaboratori:

Progettista Impianto Elettrico:

Ing. Sergio Damiola

Coordinatore Sicurezza:

Arch. Piercarlo Donati

Nome:

PLANIMETRIA DI RILIEVO PAVIMENTAZIONI

Verificato da:

Data:

03/10/2024

Data e Numero Revisione:

PROGETTO ESECUTIVO